

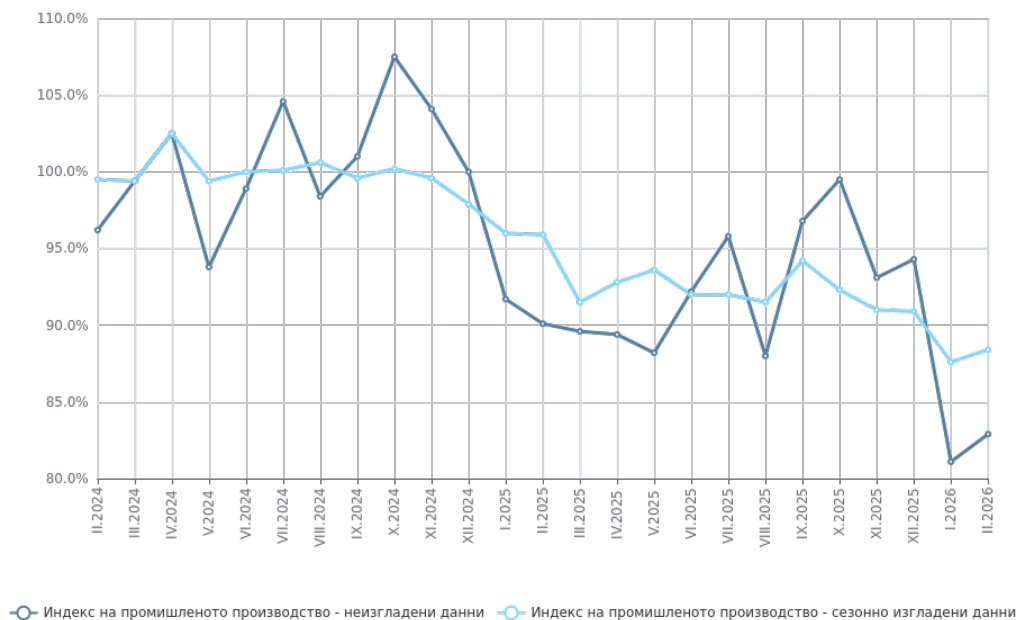


ИНДЕКСИ НА ПРОМИШЛЕНОТО ПРОИЗВОДСТВО - ФЕВРУАРИ 2026 ГОДИНА

Индексът на промишленото производство през февруари 2026 г. се увеличава с 0.9% спрямо предходния месец. Данните са предварителни и сезонно изгладени.

В сравнение с февруари 2025 г. е регистрирано намаление с 8.1% на календарно изгладения индекс на промишленото производство.

Фиг. 1. Индекси на промишленото производство (2021 = 100)



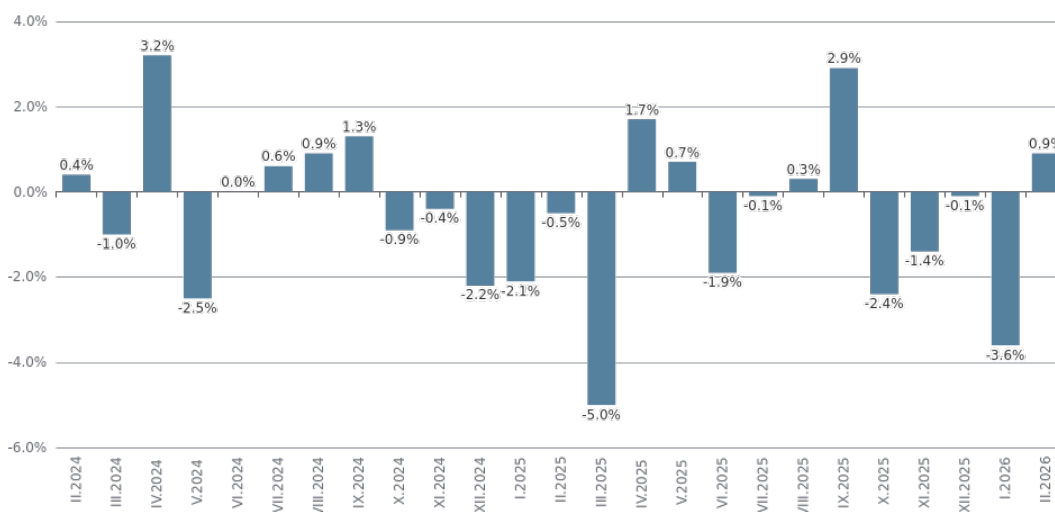
Месечни изменения

През февруари 2026 г. спрямо януари 2026 г. увеличение се наблюдава при преработващата промишленост - с 3.8%, докато спад е отчетен при производството и разпределението на електрическа и топлинна енергия и газ - с 9.4%, и в добивната промишленост - с 3.6%.

Съществен ръст в преработващата промишленост е отчетен при производството, неklasифицирано другаде - с 13.3%, обработката на кожи; производството на обувки и други изделия от обработени кожи без косъм - с 10.3%, производството на текстил и изделия от текстил, без облекло - с 8.4%, и при производството на електрически съоръжения - с 8.2%.

Намаление е регистрирано при производството на дървен материал и изделия от него, без мебели - с 12.8%, и при производството на тютюневи изделия - с 4.6%.

Фиг. 2. Изменение на индекса на промишленото производство спрямо предходния месец (сезонно изгладени данни)



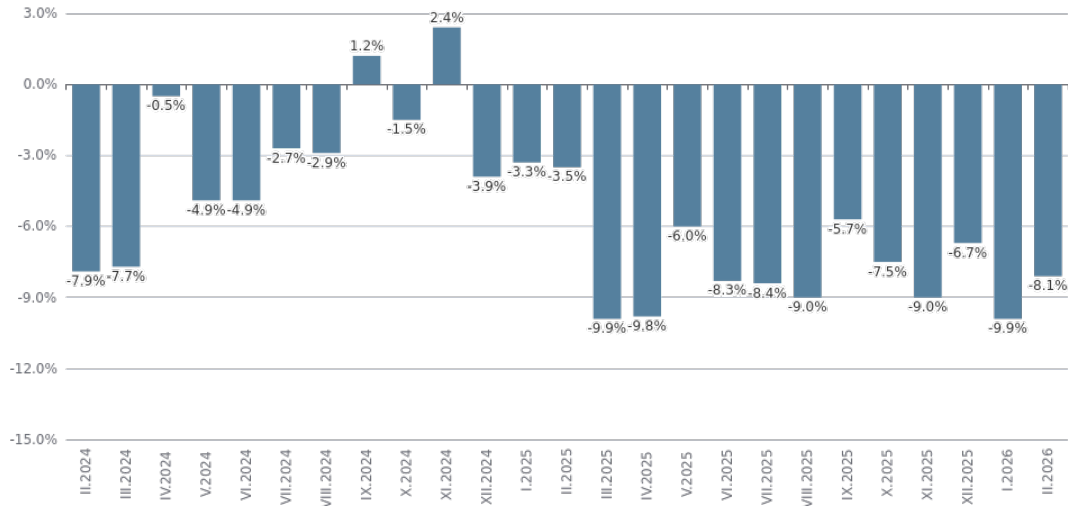
Годишни изменения

На годишна база спад на промишленото производство, изчислен от календарно изгладените данни, е отчетен при производството и разпределението на електрическа и топлинна енергия и газ - с 36.1%, и в добивната промишленост - с 21.5%, докато нарастване се наблюдава в преработващата промишленост - с 0.4%.

В преработващата промишленост съществен ръст спрямо февруари 2025 г. е регистриран при: производството на тютюневи изделия - с 47.3%, производството на лекарствени вещества и продукти - с 22.6%, и при производството на основни метали - с 15.6%.

Спад е отчетен при производството на превозни средства, без автомобили - с 32.4%, и при обработката на кожи; производството на обувки и други изделия от обработени кожи без косъм - с 23.2%.

Фиг. 3. Изменение на индекса на промишленото производство спрямо съответния месец на предходната година (календарно изгладени данни)



Методологични бележки

Месечните индекси на промишленото производство се изчисляват съгласно изискванията на Регламент (ЕС) 2019/2152 на Европейския парламент и на Съвета за европейската бизнес статистика.

Във връзка с членството на България в еврозоната от 1 януари 2026 г. Националният статистически институт (НСИ) е задължен да произвежда и публикува Индекси на оборота на международния пазар за и извън еврозоната. Това е валидно за всички държави членки на еврозоната.

Месечните индекси на производството измерват измененията в произведената продукция на промишлените предприятия. Тази информация е подходяща за проследяване на текущото икономическо развитие и за краткосрочни прогнози. Индексите не измерват действителното равнище на производството, а оценяват средното изменение на производството между два времеви периода. За оценката на индексите се извършва представително наблюдение на предприятията от промишлеността, като извадката обхваща предприятия, чийто годишен оборот надхвърля 97% от оборота на цялата промишленост.

Индексите на промишленото производство се изчисляват при постоянна база чрез претегляне със структурата на добавената стойност по факторни разходи.

Сезонното изглаждане е статистически метод за отстраняване на сезонния компонент на времевия ред.

Календарното изглаждане представлява отстраняване на вариациите в месечните данни, дължащи се на различния брой календарни и работни дни в месеците, на националните празници, както и на наличието на екстремни стойности (например наличието на повече неработни дни през май може да допринесе до спад на производството в някои дейности).

Приложение

Таблица 1

Изменение на индексите на промишленото производство спрямо предходния месец							
Икономически дейности	Код по КИД - 2008	IX.2025	X.2025	XI.2025	XII.2025	I.2026	(Проценти)
							II.2026*
Промишленост - общо	V_TO_E36	2.9	-2.4	-1.4	-0.1	-3.6	0.9
Добивна промишленост	B	-4.2	-13.0	22.9	-14.8	-18.8	-3.6
Добив на въглища	B05
Добив на нефт и природен газ	B06
Добив на метални руди	B07	3.4	-5.5	8.3	-12.4	-13.5	-8.4
Добив на неметални материали и суровини	B08	-3.8	-7.1	4.9	6.1	-2.8	-1.0
Спомагателни дейности в добива	B09
Преработваща промишленост	C	2.1	-3.4	1.4	0.2	-4.3	3.8
Производство на хранителни продукти	C10	-4.9	-0.8	6.6	-0.1	-3.6	0.8
Производство на напитки	C11	1.7	-3.4	6.9	4.8	-5.4	-0.4
Производство на тютюневи изделия	C12	17.9	-17.5	3.2	25.2	12.0	-4.6
Производство на текстил и изделия от текстил, без облекло	C13	-7.7	6.4	5.8	-8.2	-12.5	8.4
Производство на облекло	C14	0.5	4.4	-4.5	4.6	-1.4	-0.4
Обработка на кожи; производство на обувки и други изделия от обработени кожи без косъм	C15	7.2	-6.5	-3.5	-0.7	-30.4	10.3
Производство на дървен материал и изделия от него, без мебели	C16	3.3	-5.9	2.0	5.4	3.3	-12.8
Производство на хартия, картон и изделия от хартия и картон	C17	0.7	1.5	-6.3	1.1	3.7	1.1
Печатна дейност и възпроизвеждане на записани носители	C18	-2.6	1.2	-8.4	7.3	-3.7	5.8
Производство на кокс и рафинирани нефтопродукти	C19
Производство на химични продукти	C20	-5.0	-7.8	5.1	2.6	4.6	-2.2
Производство на лекарствени вещества и продукти	C21	-0.5	-3.9	5.0	-11.3	7.8	6.6
Производство на изделия от каучук и пластмаси	C22	3.7	-3.0	5.8	-6.2	5.8	0.5
Производство на изделия от други неметални минерални суровини	C23	1.8	-3.5	3.5	-7.0	-5.7	2.5
Производство на основни метали	C24	5.6	5.9	-1.1	-10.8	12.4	3.4
Производство на метални изделия, без машини и оборудване	C25	5.0	-8.6	-12.3	8.6	-0.5	5.1
Производство на компютърна и комуникационна техника, електронни и оптични продукти	C26	15.6	-11.6	3.7	14.1	-17.5	0.7
Производство на електрически съоръжения	C27	4.2	-0.1	21.7	25.0	-39.8	8.2
Производство на машини и оборудване, с общо и специално предназначение	C28	-2.3	-1.3	1.9	5.5	-7.1	0.6
Производство на автомобили, ремаркета и полуремаркета	C29	4.0	2.9	-10.9	5.8	-10.2	0.8
Производство на превозни средства, без автомобили	C30	36.9	8.7	-16.2	2.9	-7.7	4.6
Производство на мебели	C31	4.7	4.3	-6.7	-2.1	0.3	5.9
Производство, неklasифицирано другаде	C32	11.9	7.1	-12.9	14.6	-20.5	13.3
Ремонт и инсталиране на машини и оборудване	C33	4.6	-22.4	11.8	-5.9	-1.1	1.4
Производство и разпределение на електрическа и топлинна енергия и газ	D	15.8	10.1	-34.5	29.9	0.7	-9.4
Производство и разпределение на електрическа и топлинна енергия и газ	D35	15.8	10.1	-34.5	29.9	0.7	-9.4
Сезонно изгладени данни.							
* Предварителни данни.							
„...“ - конфиденциални данни.							

Изменение на индексите на промишленото производство спрямо съответния месец на предходната година							
Икономически дейности	Код по КИД - 2008	IX.2025	X.2025	XI.2025	XII.2025	I.2026	(Проценти)
							II.2026*
Промишленост - общо	B_TO_E36	-5.7	-7.5	-9.0	-6.7	-9.9	-8.1
Добивна промишленост	B	-18.9	-10.7	12.5	-22.3	-23.4	-21.5
Добив на въглища	B05
Добив на нефт и природен газ	B06
Добив на метални руди	B07	-14.6	-10.9	27.2	-12.4	-18.3	-19.9
Добив на неметални материали и суровини	B08	-5.3	-16.5	-12.8	2.3	-10.7	12.5
Спомагателни дейности в добива	B09
Преработваща промишленост	C	-0.1	-6.2	-4.3	-1.2	-7.0	0.4
Производство на хранителни продукти	C10	-17.4	-21.9	-8.9	-9.7	-9.9	-0.5
Производство на напитки	C11	-13.9	-14.9	-3.1	1.6	-5.9	-4.9
Производство на тютюневи изделия	C12	27.2	7.9	26.4	36.2	66.6	47.3
Производство на текстил и изделия от текстил, без облекло	C13	-33.2	-15.3	-0.6	-13.2	-18.7	-12.1
Производство на облекло	C14	-20.3	-15.4	-24.1	-2.8	-5.1	-5.5
Обработка на кожи; производство на обувки и други изделия от обработени кожи без косъм	C15	18.0	-4.3	-7.8	1.5	-33.3	-23.2
Производство на дървен материал и изделия от него, без мебели	C16	-11.9	-13.7	-13.6	-10.0	-2.5	-15.2
Производство на хартия, картон и изделия от хартия и картон	C17	-25.6	-18.7	-23.3	-16.7	-2.3	-4.5
Печатна дейност и възпроизвеждане на записани носители	C18	-7.8	-3.7	-14.4	-4.2	-8.4	1.3
Производство на кокс и рафинирани нефтопродукти	C19
Производство на химични продукти	C20	-11.3	-14.4	-18.4	-10.3	-1.4	-0.4
Производство на лекарствени вещества и продукти	C21	15.8	-2.7	17.2	-13.4	2.5	22.6
Производство на изделия от каучук и пластмаси	C22	-5.3	-6.4	-1.9	-10.5	1.3	2.9
Производство на изделия от други неметални минерални суровини	C23	23.1	12.3	13.3	-10.7	-18.1	-3.2
Производство на основни метали	C24	-19.9	-8.4	-6.4	-3.3	13.8	15.6
Производство на метални изделия, без машини и оборудване	C25	18.6	-6.3	-13.3	-2.2	-15.0	9.0
Производство на компютърна и комуникационна техника, електронни и оптични продукти	C26	18.2	4.0	3.4	21.1	14.9	-0.3
Производство на електрически съоръжения	C27	4.5	-1.4	14.2	57.7	-7.1	6.2
Производство на машини и оборудване, с общо и специално предназначение	C28	1.9	-1.2	8.1	11.7	1.6	-2.3
Производство на автомобили, ремаркета и полуремаркета	C29	0.2	13.0	-6.6	10.1	-17.8	-15.8
Производство на превозни средства, без автомобили	C30	-8.6	-8.6	-17.7	-15.8	-23.3	-32.4
Производство на мебели	C31	24.0	27.1	18.7	11.6	16.2	11.8
Производство, неklasифицирано другаде	C32	25.7	3.4	-4.5	0.6	-4.9	-9.5
Ремонт и инсталиране на машини и оборудване	C33	10.1	-24.8	5.9	-5.5	-16.9	-0.6
Производство и разпределение на електрическа и топлоенергия и газ	D	-25.0	-10.9	-43.4	-14.1	-18.5	-36.1
Производство и разпределение на електрическа и топлоенергия и газ	D35	-25.0	-10.9	-43.4	-14.1	-18.5	-36.1
Календарно изгладени данни.							
* Предварителни данни.							
...“ - конфиденциални данни.							

Таблица 3

Индекси на промишленото производство (сезонно изгладени, 2021 = 100)													
Код по КИД - 2008	II.2025	III.2025	IV.2025	V.2025	VI.2025	VII.2025	VIII.2025	IX.2025	X.2025	XI.2025	XII.2025	I.2026	II.2026*
В_TO_E36	96.0	91.2	92.7	93.4	91.6	91.6	91.9	94.5	92.3	91.0	90.9	87.6	88.4
В	79.8	84.3	83.1	83.9	97.3	86.4	93.9	89.9	78.2	96.1	81.9	66.5	64.1
B05
B06
B07	97.3	98.6	95.1	91.4	105.0	101.3	105.2	108.7	102.8	111.3	97.5	84.3	77.2
B08	67.2	73.2	77.6	76.2	73.5	76.6	79.5	76.5	71.1	74.6	79.1	76.9	76.2
B09
С	101.8	101.4	99.6	101.6	99.2	101.1	101.7	103.9	100.3	101.8	102.0	97.6	101.4
C10	88.6	89.4	90.9	91.6	88.8	89.9	89.6	85.2	84.5	90.1	90.0	86.8	87.5
C11	99.9	95.0	96.7	95.3	94.5	91.0	90.6	92.2	89.0	95.1	99.7	94.3	93.9
C12	92.3	91.2	116.3	102.2	99.2	92.6	87.9	103.6	85.5	88.2	110.5	123.8	118.1
C13	53.8	53.3	54.3	51.6	47.8	54.9	52.4	48.4	51.5	54.5	50.0	43.8	47.5
C14	77.6	74.0	76.9	72.5	77.8	71.2	70.3	70.6	73.7	70.3	73.6	72.6	72.3
C15	60.6	59.5	67.8	65.1	63.2	57.6	63.9	68.5	64.1	61.9	61.4	42.7	47.1
C16	86.7	84.6	82.4	78.7	78.5	77.6	78.6	81.1	76.3	77.8	82.0	84.7	73.9
C17	76.1	74.7	73.9	71.5	70.3	72.5	71.2	71.7	72.8	68.2	69.0	71.6	72.4
C18	88.1	93.5	90.6	91.9	93.0	88.1	90.2	87.8	88.9	81.4	87.3	84.1	89.0
C19
C20	94.0	93.5	91.7	98.5	89.1	92.2	96.8	91.9	84.8	89.1	91.4	95.7	93.5
C21	107.0	114.1	108.3	110.8	127.0	115.3	124.4	123.8	118.9	124.9	110.8	119.4	127.3
C22	80.7	81.6	82.1	79.7	81.0	78.4	77.3	80.2	77.8	82.3	77.2	81.6	82.1
C23	99.1	103.2	95.3	106.5	103.8	106.6	105.7	107.5	103.8	107.5	99.9	94.2	96.6
C24	74.6	75.0	72.5	72.9	70.8	77.2	73.4	77.6	82.1	81.2	72.5	81.5	84.3
C25	159.0	179.5	167.7	170.0	144.9	170.0	179.9	188.8	172.6	151.4	164.4	163.5	171.9
C26	107.7	121.1	99.7	102.6	108.4	102.2	107.6	124.4	109.9	114.0	130.0	107.2	107.9
C27	96.1	98.9	108.5	101.7	98.7	96.8	98.8	102.9	102.8	125.2	156.5	94.3	102.0
C28	98.2	100.7	93.5	94.8	93.2	91.8	99.0	96.7	95.5	97.3	102.6	95.3	95.8
C29	111.9	116.2	115.0	120.7	113.1	112.6	104.6	108.9	112.0	99.8	105.6	94.8	95.5
C30	123.5	83.3	105.4	98.0	87.8	68.0	65.7	89.9	97.7	81.9	84.2	77.7	81.3
C31	90.1	97.3	89.7	93.6	86.2	89.3	94.3	98.7	102.9	96.0	94.1	94.3	99.9
C32	132.9	112.9	131.2	130.5	113.6	128.9	111.8	125.1	134.0	116.8	133.8	106.4	120.5
C33	108.0	103.9	109.3	99.9	117.0	118.4	125.8	131.5	102.1	114.1	107.4	106.3	107.7
Д	83.9	47.8	73.5	67.7	63.2	63.1	53.8	62.3	68.6	44.9	58.4	58.8	53.3
D35	83.9	47.8	73.5	67.7	63.2	63.1	53.8	62.3	68.6	44.9	58.4	58.8	53.3
* Предварителни данни.													
...“ - конфиденциални данни.													

Таблица 4

Индекси на промишленото производство (календарно изгладени, 2021 = 100)													
Код по КИД - 2008	II.2025	III.2025	IV.2025	V.2025	VI.2025	VII.2025	VIII.2025	IX.2025	X.2025	XI.2025	XII.2025	I.2026	II.2026*
B_TO_E36	90.7	91.8	89.1	89.1	92.9	94.4	89.7	96.8	98.1	95.4	94.9	81.8	83.4
B	75.1	81.8	75.5	76.8	93.9	82.5	94.2	96.9	85.5	104.0	92.6	63.2	59.0
B05
B06
B07	84.8	95.4	90.6	91.4	113.6	96.5	112.6	117.7	97.8	122.5	108.7	75.5	67.9
B08	52.7	69.6	76.1	79.2	78.6	80.5	83.5	81.4	79.9	83.8	80.4	56.1	59.3
B09
C	93.1	103.7	98.0	100.7	103.3	104.9	98.4	106.9	108.4	106.5	101.4	86.9	93.5
C10	77.0	88.7	87.6	90.3	89.2	89.8	91.2	88.2	93.4	94.2	93.0	78.6	76.6
C11	72.5	86.4	93.0	97.1	113.1	111.3	110.5	103.5	81.4	87.6	96.5	70.1	69.0
C12	63.4	96.4	127.3	119.4	121.1	118.1	90.2	114.6	89.0	81.3	100.6	88.1	93.3
C13	54.1	56.6	54.0	54.9	50.9	56.4	43.8	49.2	54.7	58.9	44.7	38.7	47.6
C14	77.3	72.4	69.7	65.5	85.0	80.4	65.6	69.3	78.2	72.4	71.8	76.8	73.1
C15	58.5	62.5	67.3	62.0	67.9	61.9	51.2	68.7	71.5	71.4	57.7	41.8	44.9
C16	77.4	85.6	82.7	81.7	82.0	82.3	75.9	84.1	81.0	84.4	77.7	74.2	65.7
C17	70.9	77.0	71.0	71.1	74.0	76.6	66.4	72.0	81.2	73.4	62.5	67.6	67.7
C18	79.5	95.6	89.1	92.0	97.1	86.8	83.4	84.2	95.2	91.6	92.9	74.9	80.6
C19
C20	89.2	101.8	92.7	97.8	91.5	93.0	92.7	90.8	85.0	91.7	90.5	90.4	88.8
C21	96.2	125.0	106.2	107.2	141.8	112.1	116.1	116.2	125.9	131.2	110.1	116.8	117.9
C22	75.5	84.6	81.8	79.2	85.5	81.7	72.3	82.9	84.1	86.3	69.3	75.6	77.8
C23	83.3	103.3	96.1	112.9	109.0	115.6	108.7	113.1	113.7	115.3	92.2	69.5	80.6
C24	71.9	80.3	73.1	75.6	72.4	78.2	66.8	76.5	89.6	86.9	63.0	80.7	83.1
C25	139.7	180.7	169.5	166.6	147.3	182.9	177.7	192.5	184.0	164.0	169.5	130.7	152.2
C26	104.7	127.9	96.8	98.7	114.5	104.8	94.5	128.3	122.1	120.6	126.3	98.2	104.4
C27	95.9	102.5	107.9	95.5	106.1	100.2	91.4	105.8	108.7	128.2	136.6	85.2	101.9
C28	95.5	107.7	94.7	92.9	98.1	93.6	87.7	98.5	103.5	101.8	100.0	85.1	93.3
C29	114.9	125.6	114.9	119.4	116.5	106.6	92.1	108.1	119.4	106.6	93.5	95.1	96.8
C30	124.3	81.7	110.4	98.0	91.3	62.9	59.4	88.7	112.8	79.9	75.5	62.5	83.9
C31	83.9	103.1	87.9	93.6	90.7	91.8	89.8	99.7	111.9	100.3	91.1	81.5	93.8
C32	117.3	113.2	127.5	129.1	129.0	130.5	110.0	130.3	149.0	124.1	123.1	90.5	106.2
C33	92.0	103.3	99.3	93.6	120.6	120.0	123.3	141.0	106.5	124.2	141.9	78.4	91.4
D	90.7	53.4	63.4	51.3	52.4	59.8	52.6	58.0	65.8	49.1	70.2	71.1	58.0
D35	90.7	53.4	63.4	51.3	52.4	59.8	52.6	58.0	65.8	49.1	70.2	71.1	58.0
* Предварителни данни.													
...“ - конфиденциални данни.													